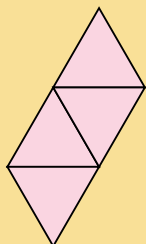
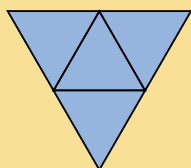


Tétraèdre évidé



Un tétraèdre régulier a pour faces quatre triangles équilatéraux. Une pyramide régulière à base carrée a pour faces latérales quatre triangles isocèles. Dans chaque cas, la hauteur de la pyramide passe par le sommet et le centre du cercle circonscrit à la base. Il y a deux sortes de patrons :



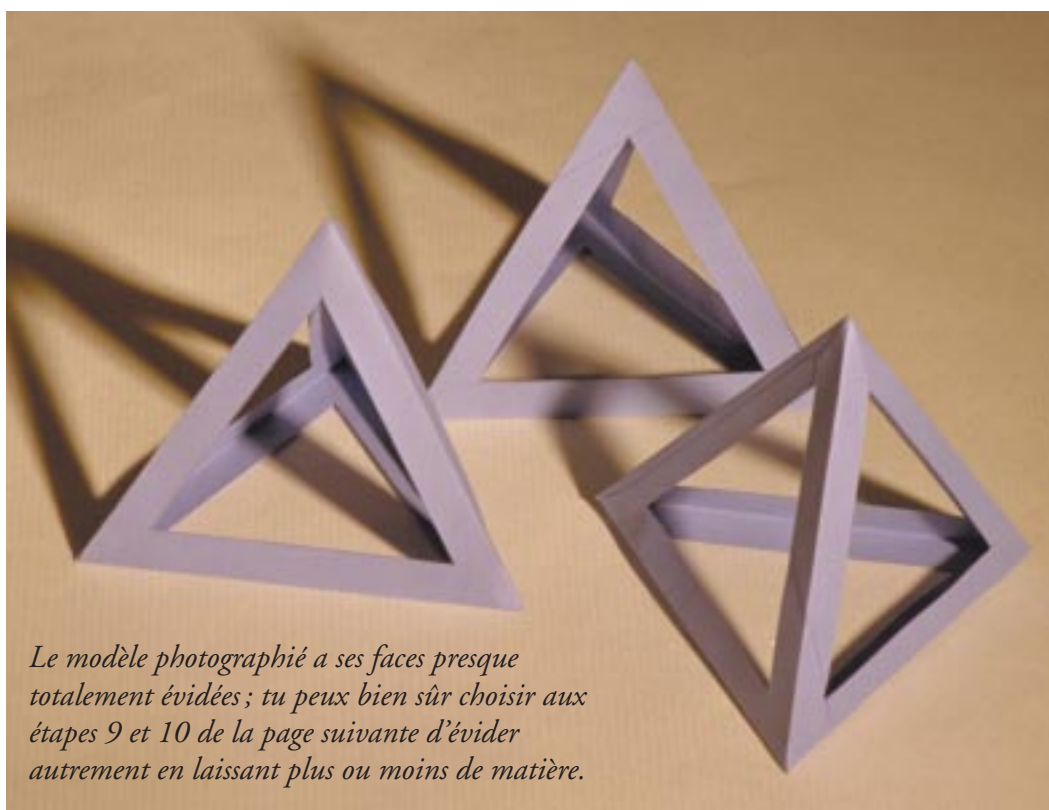
Pliages avec des ciseaux !

Il te faut : une enveloppe au format 11×22 et une paire de ciseaux.

Tu vas construire un tétraèdre avec des faces évidées pour mieux voir à l'intérieur !

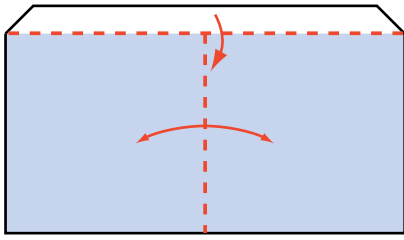
Ce deuxième pliage donne une structure assez filiforme fragile mais facile à ranger dans un cahier ; cette structure filiforme peut ensuite déboucher sur la construction d'un tétraèdre avec des pailles ! Une même enveloppe permet la réalisation de deux modèles. Pour que le tétraèdre reste en volume, il faut avoir recours à un peu de ruban adhésif ou de pâte à fixer.

Des enveloppes de couleurs différentes peuvent donner de jolies réalisations.

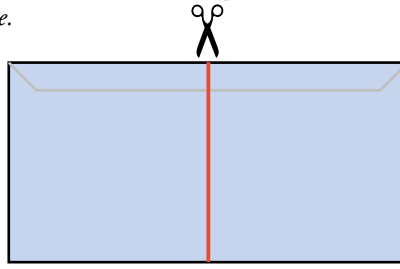


Le modèle photographié a ses faces presque totalement évidées ; tu peux bien sûr choisir aux étapes 9 et 10 de la page suivante d'évider autrement en laissant plus ou moins de matière.

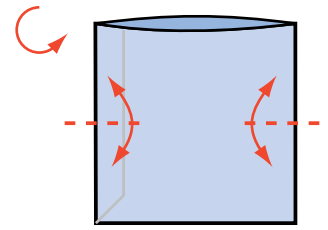
1
Coller le rabat d'une enveloppe 11 × 22.
Plier-la en deux.



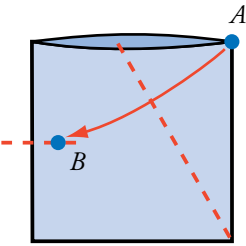
2
Couper l'enveloppe en deux pour obtenir deux carrés. En mettre un de côté pour un deuxième pliage.



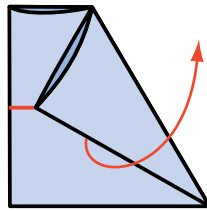
3
Marquer légèrement les milieux des côtés indiqués.



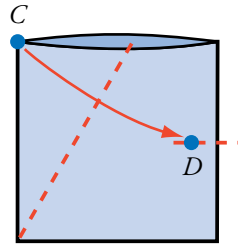
4
Amener le coin A sur le point B.



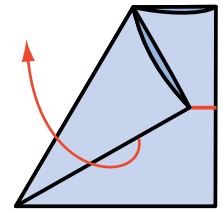
5
Déplier.



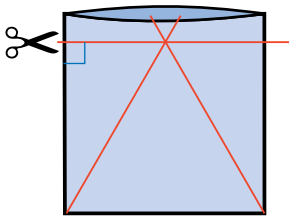
6
Recommencer l'étape 4 avec le coin C.



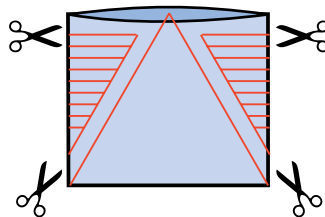
7
Déplier.



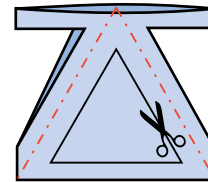
8
Découper la bande horizontale passant par l'intersection des deux plis, perpendiculairement au côté vertical.



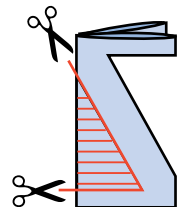
9
Évider, c'est-à-dire enlever de la matière (deux faces sont évidées symétriquement).



10
Évider, puis déplier.



Pour évider plus facilement, vous pouvez tout d'abord plier en deux suivant l'axe de symétrie.



11
Mettre en volume.

